

diesse

Didattica e Innovazione Scolastica
Centro per la formazione e l'aggiornamento

Diesse forma e innova: Team work

Alla ricerca dei libri perduti-(3)

Creazione di una cartella condivisa

**Tutto ha inizio da uno sguardo. La sfida educativa del
nostro tempo**

Prof.ssa Giuseppina Martini

Didattica e Innovazione Scolastica
Centro per la formazione e l'aggiornamento

percorso 2016 - 2017

1.CREARE una cartella condivisa in Drive

ENTRA IN GOOGLE CON IL TUO

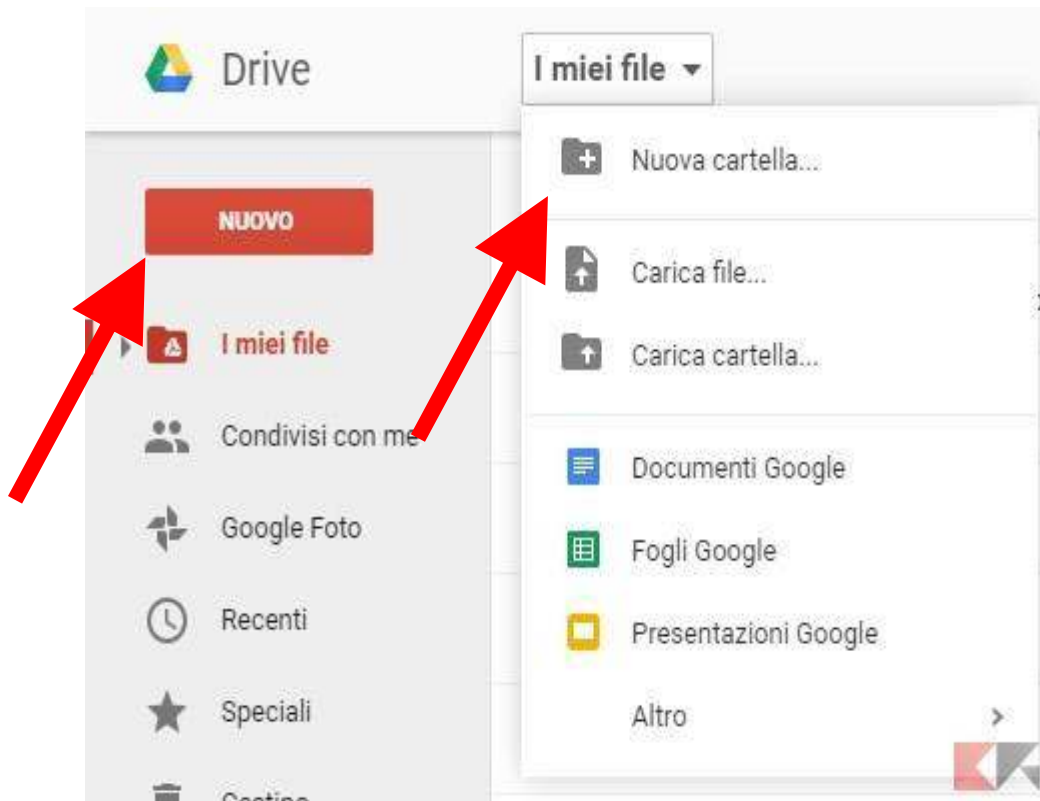
account **gmail** o

con il dominio@ nome della tua scuola.istruzioneeer.it

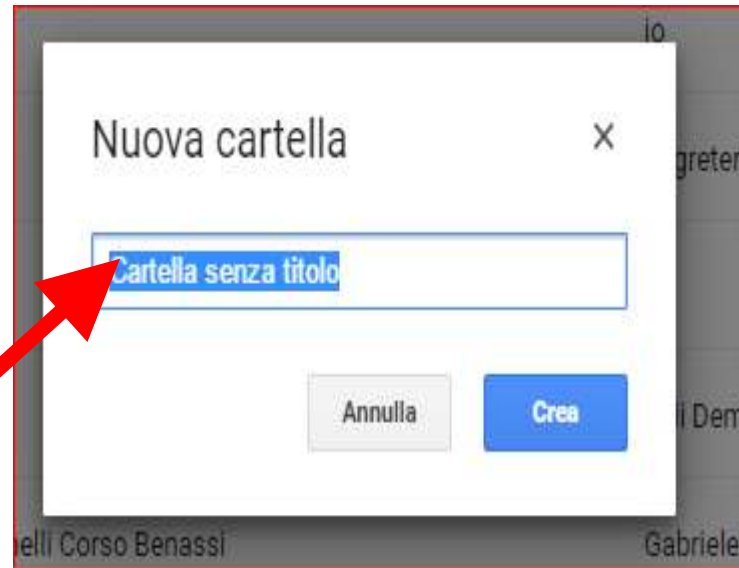
es profgmartini@montanarif.istruzioneeer.it



2. CREARE una cartella condivisa in Drive



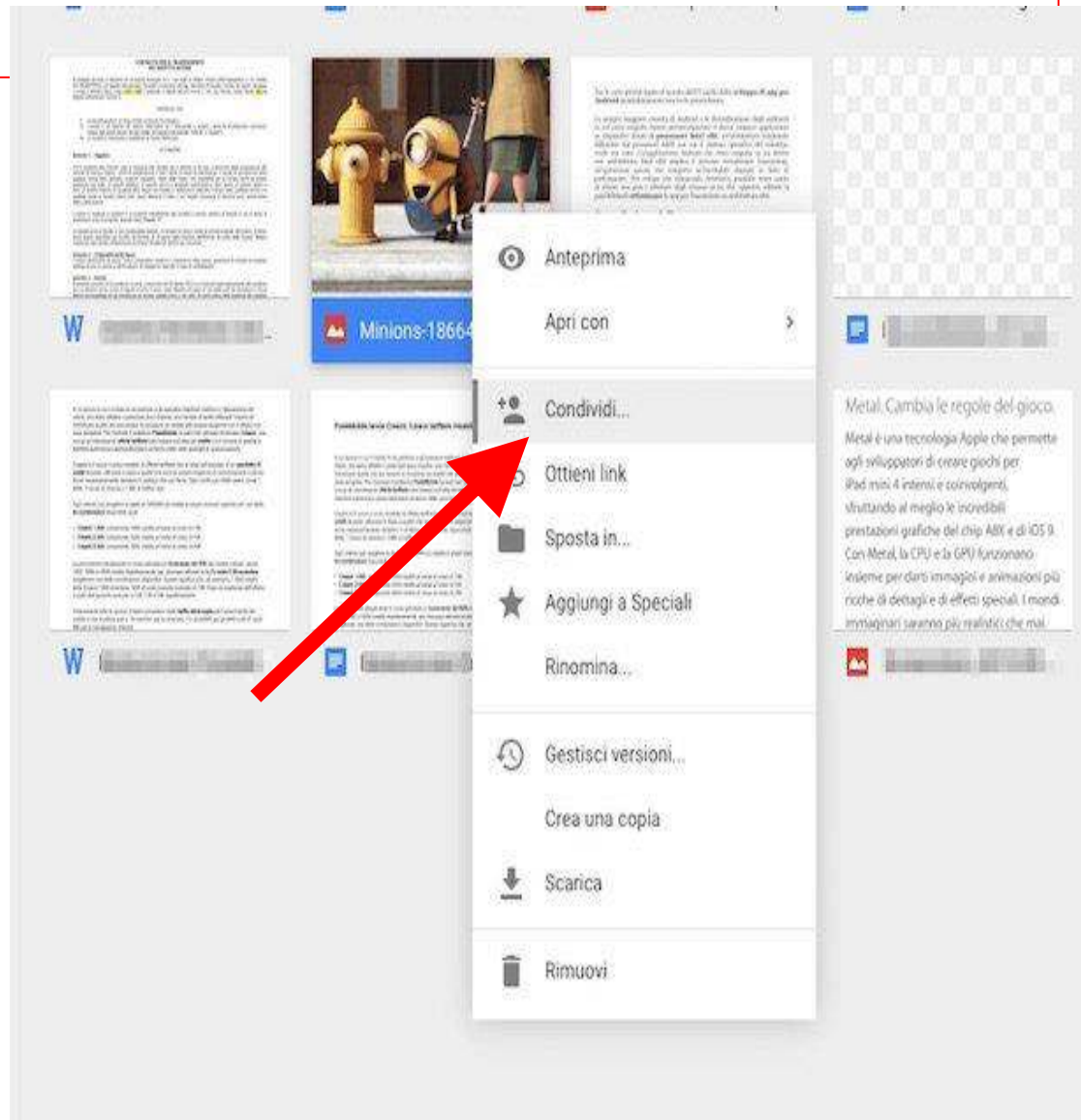
3. CREARE una cartella condivisa in Drive



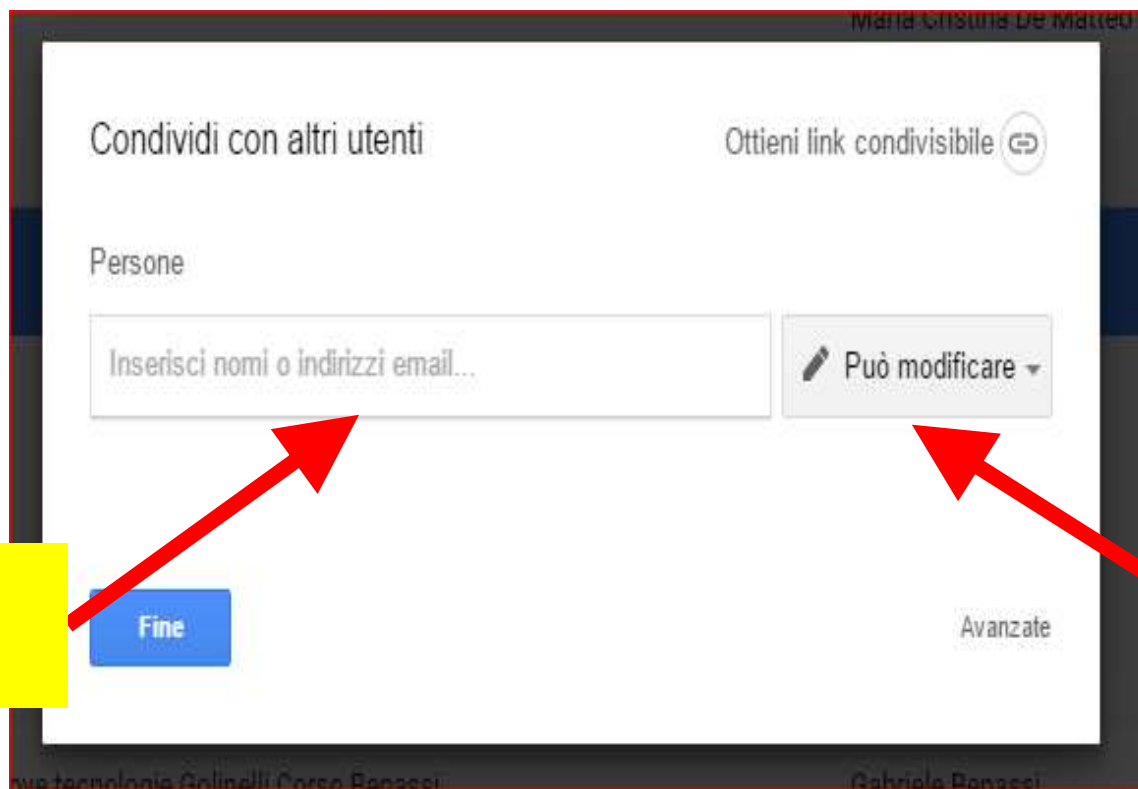
nominare la
cartella con il
nome
dell'attività

4. CREARE una cartella condivisa in Drive

Clicca sulla cartella per condividere con i compagni di lavoro.



5. CREARE una cartella condivisa in Drive



inserisci la mail

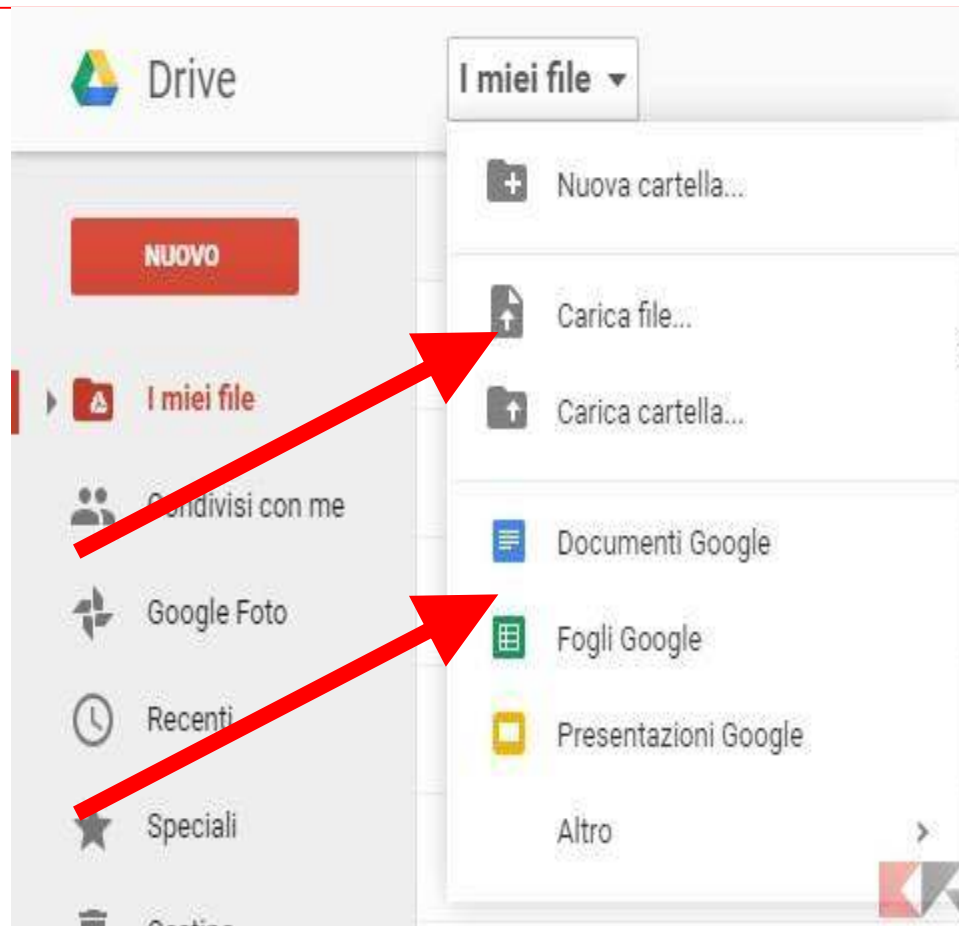
RICORDA:
MODIFICARE

6. CREARE una cartella condivisa in Drive

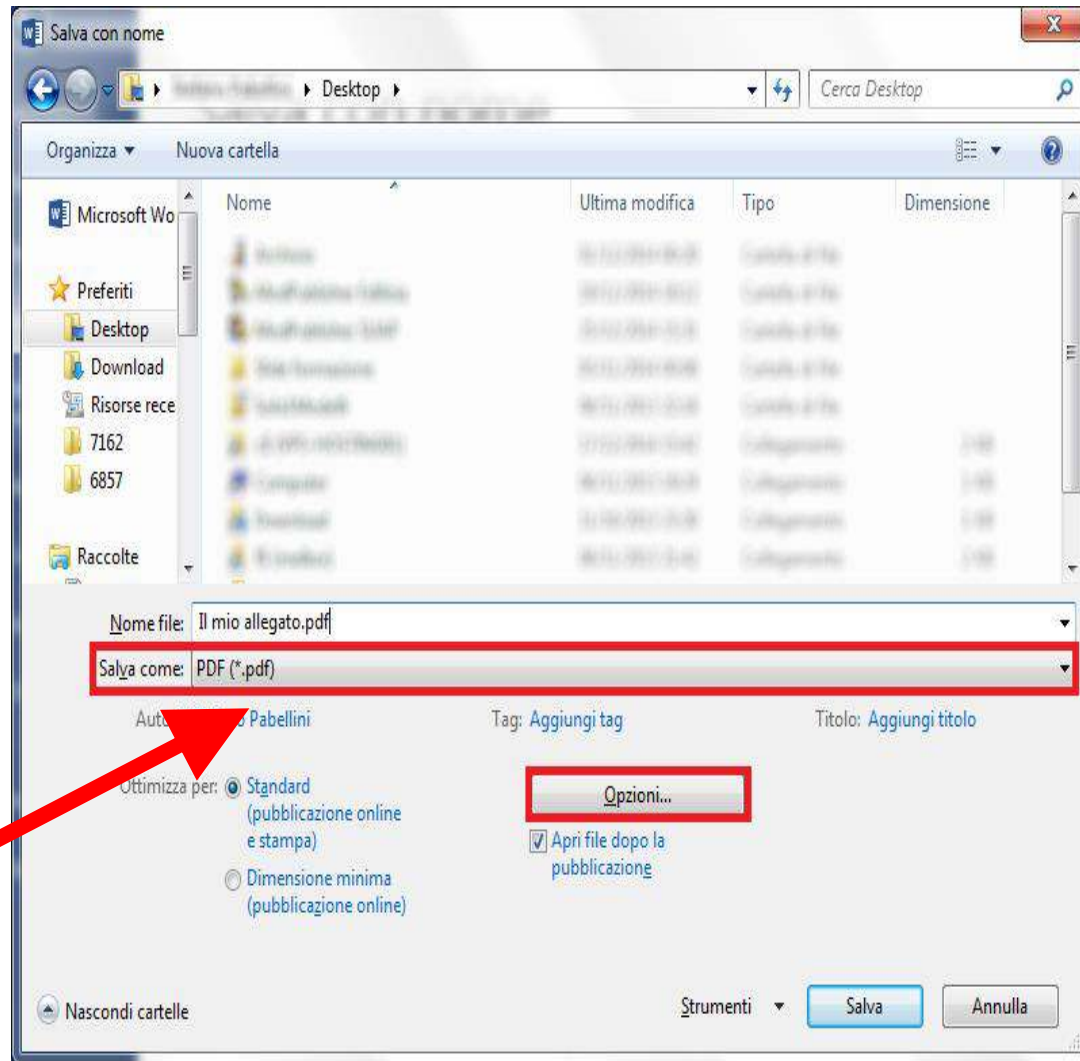
a) carica un file

oppure

b) crea un documento di Google



7. Salva il documento in pdf



8. Trasforma il tuo pdf in un prodotto multimediale con...

