

diesse

Didattica e Innovazione Scolastica
Centro per la formazione e l'aggiornamento



diesse
Le Botteghe
dell'Insegnare

Diesse forma e innova: Le Botteghe dell'Insegnare

Alla ricerca dei libri perduti Digitalizziamo l'antologia

prof.ssa Giuseppina Martini

percorso 2017 - 2018

1. CREARE una cartella condivisa in Drive

ENTRA IN GOOGLE CON IL TUO

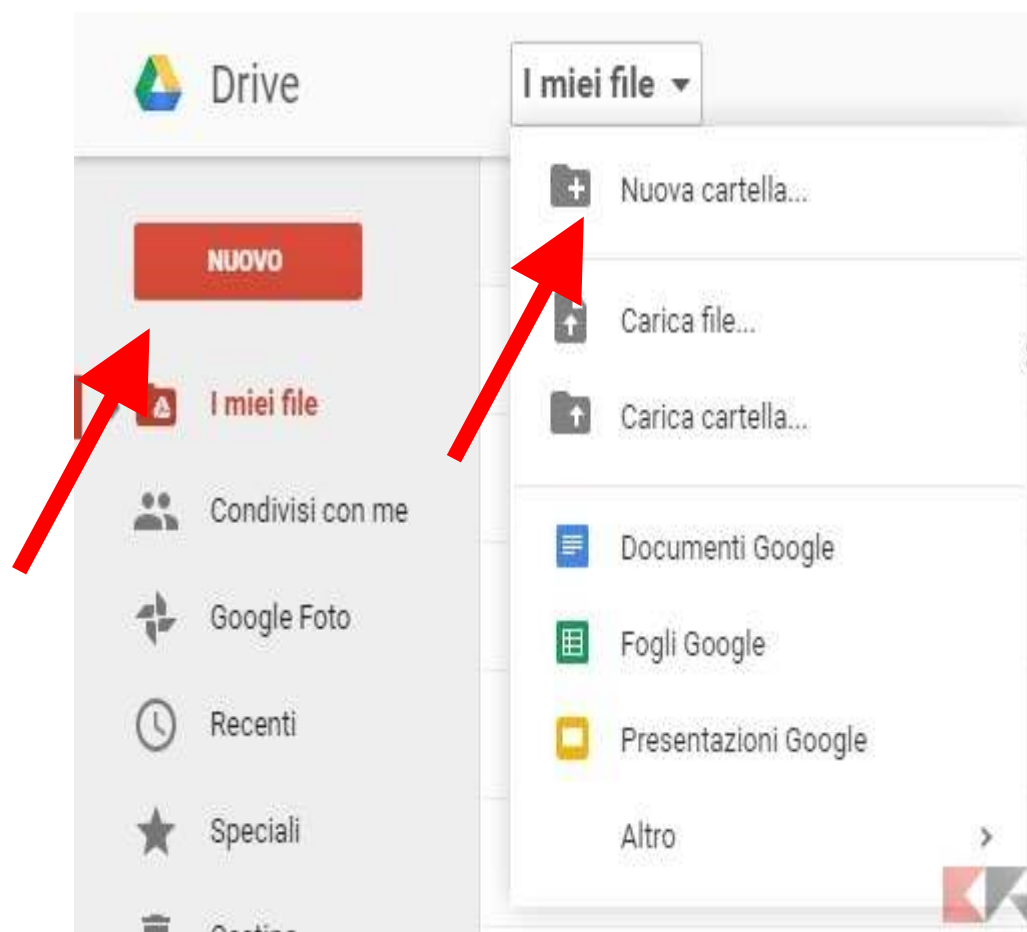
account **gmail** o

con il dominio@ nome della tua scuola.istruzione.it

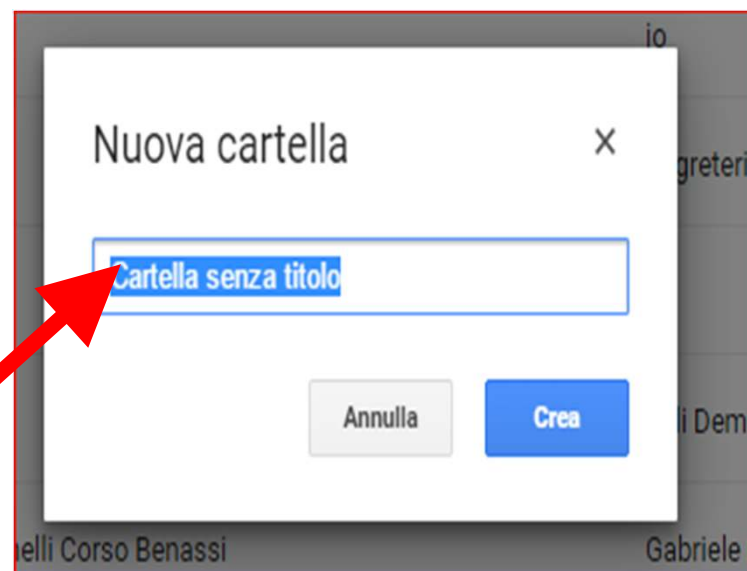
es profgmartini@montanarif.istruzione.it



2. CREARE una cartella condivisa in Drive



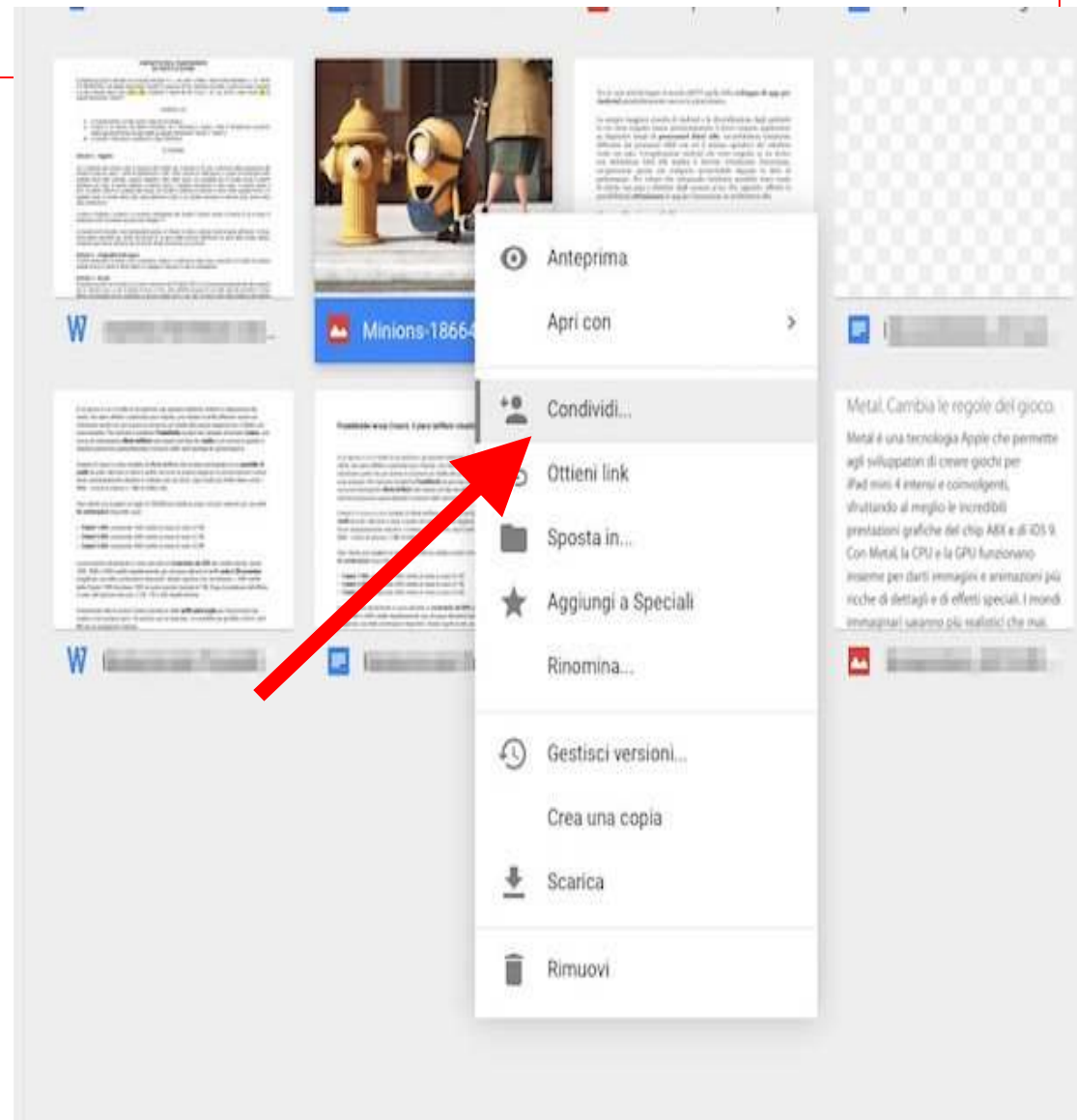
3. CREARE una cartella condivisa in Drive



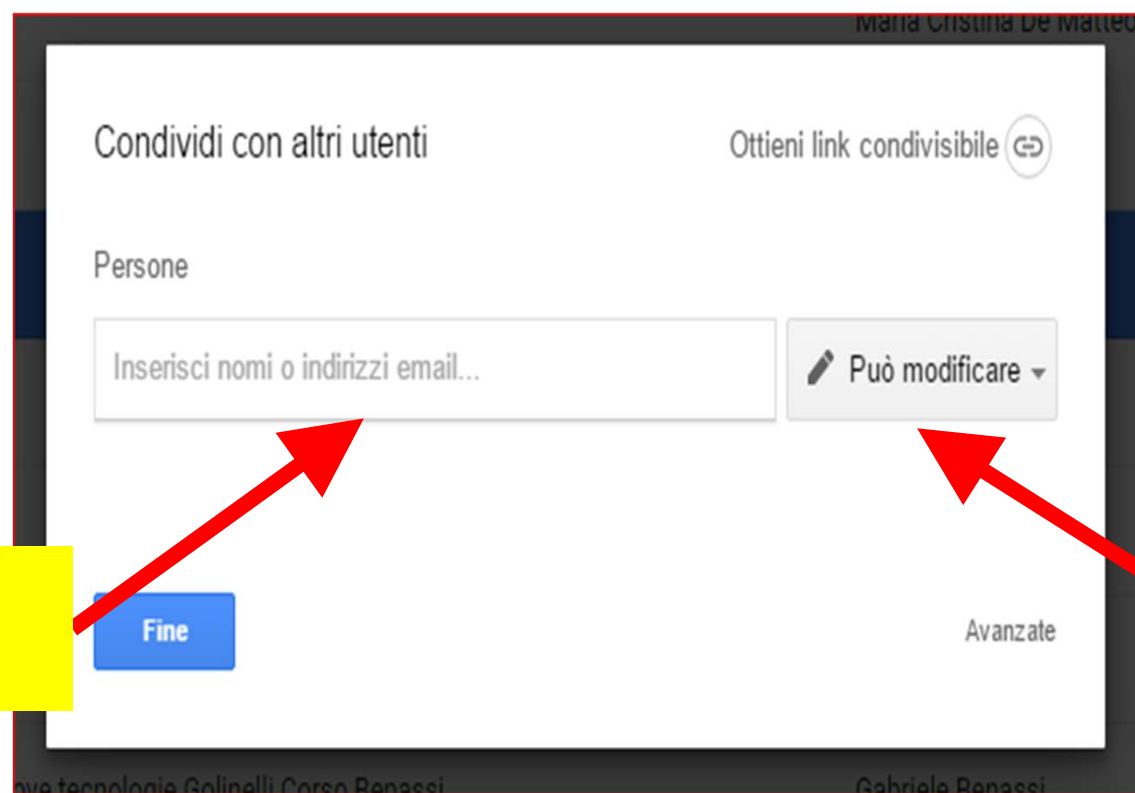
nominare la
cartella con il
nome
dell'attività

4. CREARE una cartella condivisa in Drive

Clicca sulla cartella per condividere con i compagni di lavoro.



5. CREARE una cartella condivisa in Drive



inserisci la mail

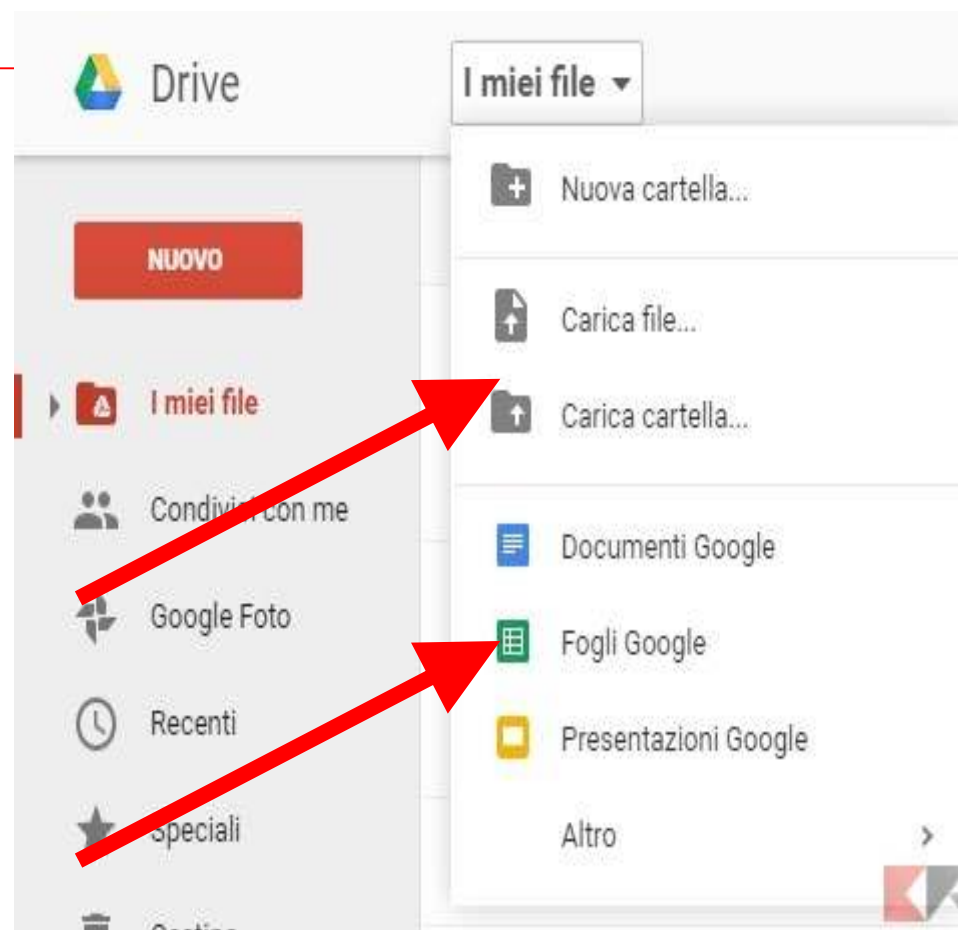
RICORDA:

MODIFICARE

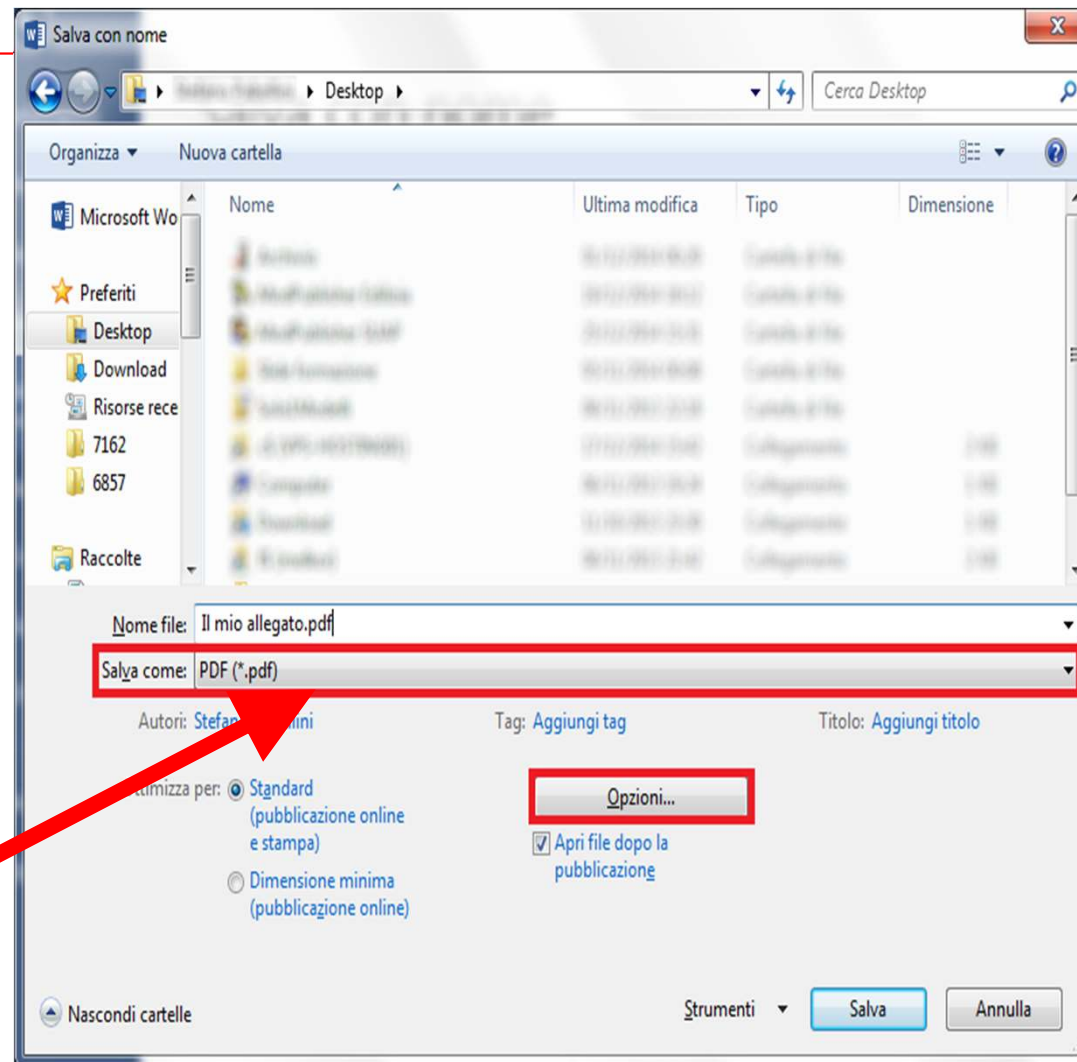
6. CREARE una cartella condivisa in Drive

a) carica un file
oppure

b) crea un documento di
Google



7. trasforma il documento in pdf



8. Trasforma il tuo pdf in un prodotto multimediale con...

